

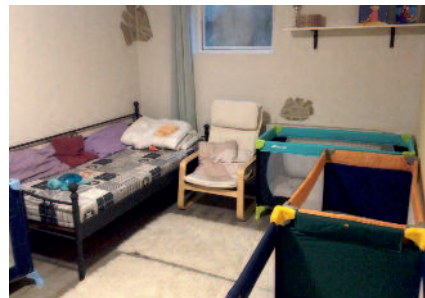
Und so sieht es  
bei uns aus



Im Wohnbereich befindet sich die geräumige **Spielecke** für die Kinder mit tollem Ausblick in die Natur und Garten.



Draußen gibt es einen **überdachten Bereich** mit Schaukel und Rutsche, den man auch bei Regenwetter nutzen kann.



Im **beheizten Schlafraum** im Keller ruhen sich die Kinder aus, die über Mittag bleiben.

Im großzügigen **Sandkastenbereich** können die Kinder ihren Spielideen freien Lauf lassen.

# Kindertagespflege



Gestaltung: Design-Atelier Sascha Nabrotzky - www.sascha-nabrotzky.de | Illustration: Lisa Nabrotzky (2) | Fotos: Privat



**Tatjana Nabrotzky**  
Erzieherin / Tagesmutter

Koldefeld 11 · 49549 Ladbergen  
Telefon 054 85/20 79 79  
Mobil 0170/280 24 94

E-Mail: [tatjana.nabrotzky@gmail.com](mailto:tatjana.nabrotzky@gmail.com)  
[www.kindertagespflege-löwenzahn.de](http://www.kindertagespflege-löwenzahn.de)

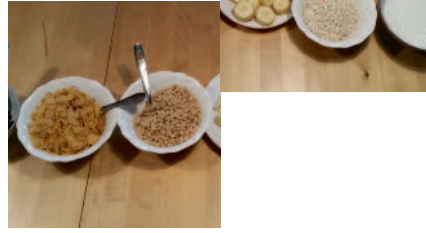


# Hallo

Ich heiße **Tatjana Nabrotzky**, ich bin 37 Jahre alt, glücklich verheiratet und habe zwei Kinder. Einen Sohn im Alter von 13 Jahren und eine Tochter im Alter von 9 Jahren. Zusammen mit unseren zwei lieben Katzen wohnen wir in einer kleinen, ländlichen Wohnsiedlung in Ladbergen.

Ich bin seit 2002 **staatlich anerkannte Erzieherin** und habe bis 2015 in verschiedenen Kindergärten gearbeitet. Seit Oktober 2015 arbeite ich zu Hause als **Tagesmutter**. Ich habe mich für die Kindertagespflege entschieden, weil ich gerne die Kinder in einer kleinen Gruppe individuell betreuen möchte.

Die Arbeit mit Kindern hat mir schon immer sehr viel Spaß gemacht. Ich finde es sehr spannend den Kindern bei ihrer Entwicklung zuzusehen, sie dabei zu unterstützen und zu stärken. Besonders wichtig ist mir, dass die Kinder sich sicher, geborgen und angenommen fühlen.



## Am Morgen

Sie können ihr Kind morgens ab **7.00 Uhr** zu mir bringen. Individuell können die Kinder sich dann von euch verabschieden.

Gegen **9.00 Uhr** wird dann gefrühstückt. Das gesunde Frühstück bereite ich mit den Kindern frisch zu.

Ab **9.30 Uhr** beginnt die Freispielphase.

- Duplo, Autos, Eisenbahn etc.
- Erste Spiele, Puzzle, Bücher lesen oder anschauen.
- Spaziergänge, spielen im Garten.
- Basteln, Malen

## Am Mittag

Um **11.15 Uhr** machen wir einen Sitzkreis, in dem wir Lieder singen oder Fingerspiele spielen.

Um ca. **11.30 Uhr** beginnen wir das Mittagessen immer mit einem Guten-Appetit-Spruch, es wird täglich frisch, vollwertig und gesund zubereitet.

# Tagesablauf

Danach putzen wir die Zähne, waschen uns und ziehen uns für den Mittags-schlaf um. Jedes Kind hat seinen eigenen, festen Schlafplatz und darf gerne alles, was es zum Einschlafen benötigt, mitbringen (Kuscheltier, Schnuller, Schnuffeltuch etc.).

## Am Nachmittag

Nach dem Aufwachen beginnt die individuelle Abholzeit.

Um ca. **14.30 Uhr** machen wir eine Snackpause, hierfür dürfen die Kinder was von zu Hause mitbringen. Oft wird dabei auch geteilt und ausgetauscht.

Am Nachmittag spielen wir draußen im Garten, gehen spazieren, kaufen ein oder besuchen Spielplätze.

Meine **Kernbe-treuungszeit** liegt zwischen 7.00 und 15.00 Uhr oder nach Absprache.



## Kindertagespflege



# Löwenzaun